



**EASY
LEARN**

RISQUE ROUTIER

CONDUITE DURABLE EN SÉCURITÉ



Roulez économique et
écologique en toute sécurité !

photo non
contractuelle

SUPPORT DE FORMATION
E-LEARNING

www.easy-learn.academy

Généralités

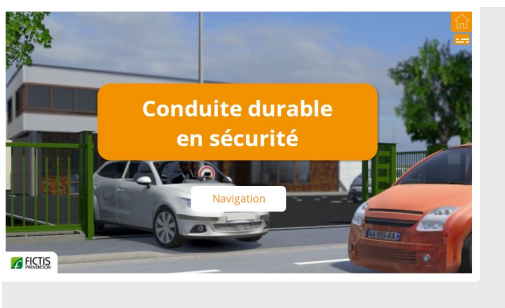
- Support : E-learning
- Durée : 30 minutes

Conduire est un acte de travail à part entière.

Les accidents routiers de mission sont à l'origine de 25 % des accidents mortels du travail (source INRS).

L'organisation des déplacements, l'entretien du véhicule, un comportement adapté au volant permettent non seulement de diminuer le risque d'accidents de la route (de 10 à 15 %), mais également de réduire la consommation de carburant (jusqu'à 15 % d'économie) et de limiter les rejets de gaz polluants.

Ce module e-learning a pour objectif de sensibiliser vos collaborateurs aux principes d'une conduite préventive, économique, écologique et citoyenne, dans le cadre de leurs déplacements professionnels et/ou personnels.



Public

Ce module s'adresse :

- à l'ensemble des salariés, dans le cadre de leurs déplacements professionnels et des trajets domicile-travail ;
- aux commerciaux ;
- aux chauffeurs professionnels.

Objectifs de la formation

Cette formation à distance a pour objectif de sensibiliser et de former votre personnel au risque routier et aux gestes durables au volant.

À l'issue de la formation, l'apprenant aura pris conscience des risques routiers et sera, notamment, capable de :

- prendre conscience des risques routiers ;
- comprendre l'opportunité des gestes durables au volant, à titre professionnel et privé ;
- adopter un comportement préventif, plus économique et plus respectueux de l'environnement.

Contenu du module

Partie 1 : Formation

Chapitre 1 : Quels sont les risques ?

Chapitre 2 : Les facteurs de risques

Chapitre 3 : Les mesures de prévention

Chapitre 4 : Le risque routier en mission

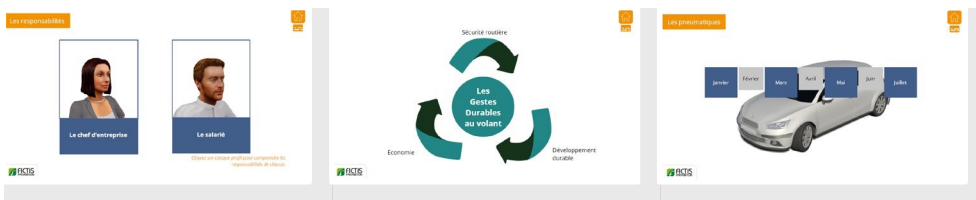
Chapitre 5 : Qu'est ce que les « Gestes durables » au volant ?

Chapitre 6 : Le véhicule et l'entretien

Chapitre 7- Les gestes à adopter

Que faut il retenir?

La formation est complétée par un document de synthèse à télécharger.
L'apprenant pourra consulter ce document dès que nécessaire.



Partie 2 : Évaluation (via QCM)

À l'issue de la formation, l'apprenant est évalué. L'analyse des résultats obtenus permet, quand il y a lieu, de mettre en place les mesures correctives adaptées. Un test de positionnement des connaissances - proposé avant la formation - peut également compléter ce module.

Média

Ce module e-learning est constitué d'animations multimédia : vidéo, photographies, 2D/3D.



**EASY
LEARN**

RISQUE ROUTIER

LES GESTES DURABLES AU VOLANT



**DEVENEZ ACTEUR
DU DÉVELOPPEMENT DURABLE
ET DE LA SÉCURITÉ ROUTIÈRE**

**SUPPORT DE FORMATION
E-LEARNING**

www.easy-learn.academy

Généralités

- Support : E-learning
- Durée : 20 minutes

Adopter les « gestes durables au volant » permet de diminuer le risque d'accidents de la route (de 10 à 15 %), de réduire sa consommation de carburant (jusqu'à 15% d'économie) et de limiter les émissions de gaz à effet de serre, responsables du réchauffement climatique.

Onlineformapro a développé pour vos collaborateurs, un module d'auto formation à distance (e-learning) « Les Gestes Durables au volant ».

Ce module vise à sensibiliser vos collaborateurs aux principes d'une **conduite économique, écologique et citoyenne**, dans le cadre de leurs déplacements professionnels et/ou personnels.

Public

Ce module e-learning « Les Gestes Durables au volant » s'adresse :

- à l'ensemble de vos salariés, dans le cadre de leurs déplacements professionnels et / ou personnels :
- aux commerciaux,
- aux chauffeurs professionnels,
- à toute personne soucieuse d'adopter un comportement de conduite citoyen.

Objectifs de la formation

Cette formation à distance a pour objectif de sensibiliser et de former votre personnel aux gestes durables au volant.

À l'issue de la formation, l'apprenant sera, notamment, capable de :

- Comprendre l'opportunité des gestes durables au volant, à titres professionnel et privé ;
- Assimiler les bases de la conduite économique et écologique ;
- Réduire sa consommation de carburant, favoriser la sécurité routière et contribuer au respect de l'environnement.

Contenu du module

Partie 1 : Formation

I - Qu'est ce que les « Gestes durables » au volant ?

Définition

Les effets des gestes durables au volant

II - Le véhicule et l'entretien

Les postes d'économies

La charge

La résistance à l'air

Les pneumatiques

La climatisation

L'entretien général

III - Les gestes à adopter

Au démarrage

Le régime moteur

Anticiper

La vitesse

L'arrêt

Les dispositifs embarqués

Le module de formation est complété par un document de synthèse à télécharger. L'apprenant pourra consulter ce document dès que nécessaire.



Partie 2 : Évaluation (via QCM)

À l'issue de la formation, l'apprenant est évalué. L'analyse des résultats obtenus permet, quand il y a lieu, de mettre en place les mesures correctives adaptées. Un test de positionnement des connaissances - proposé avant la formation - peut également compléter ce module.

Média

Ce module de formation est constitué d'animations multimédia : vidéo, 2D, photographies. Des synthèses, des tests non notés et des exercices pratiques (manipulations) complètent chaque chapitre.



**EASY
LEARN**

RISQUE ROUTIER

SINISTRALITÉ ROUTIÈRE : COMPRENDRE LES ENJEUX FINANCIERS



photo non
contractuelle

www.fictus-formation.com

**SUPPORT DE FORMATION
E-LEARNING**

www.easy-learn.academy

Généralités

- Support : E-learning
- Durée : 5 à 8 minutes

Conduire est un acte de travail à part entière.

Cependant, prendre la route n'est pas sans risques : le risque routier est la 1ère cause de mortalité au travail (source INRS).

Outre les conséquences physiques, des conséquences économiques sont liés à la sinistralité routière.

Onlineformapro a développé ce micro-learning pour permettre à vos collaborateurs d'avoir une vision sur l'ensemble des coûts associés aux accidents.

Coûts directs

Bonus Malus (ou coefficient de réduction-majoration)
Recompense ou pénalise les conducteurs en fonction de leur conduite
Sinistre déclaré à la compagnie d'assurance : impact sur le montant de la prime d'assurance auto
Pour un sinistre totalement ou partiellement responsable : malus attribué + majoration appliquée au montant de la cotisation

Hausse de la prime d'assurance
Pour un contrat flotte automobile : prime annuelle fixée selon la sinistralité (habituellement sur les 3 années passées)
Non pris en compte pour le contrat entreprise : type de véhicule / zone de circulation / âge et ancienneté des permis des conducteurs
Cotisation d'assurance des entreprises révisée chaque année

Question 1/5

Dans le cadre d'un contrat flotte automobile, la prime annuelle est fixée...

Cocher la bonne réponse puis valider.

- selon la sinistralité
- en fonction de critères généraux comme pour les particuliers

Valider

Public

Ce module s'adresse à tout salarié, amené à utiliser un véhicule pour ses trajets professionnels et personnels.

Objectifs de la formation

Ce micro-learning a pour objectif de sensibiliser et de former votre personnel aux risques routiers.

À l'issue de la formation, l'apprenant sera, notamment, capable de :

- identifier et comprendre les coûts liés aux sinistres automobiles.

Contenu du module

Partie 1 : Formation

- Coûts directs
- Coûts indirects

Le module comporte de nombreux exercices et des mises en situation filmées. Il est complété par un document de synthèse à télécharger. L'apprenant pourra consulter ce document dès que nécessaire.



Partie 2 : Évaluation (via QCM)

À l'issue de la formation, l'apprenant est évalué. Une attestation de formation est disponible pour compléter le passeport formation du salarié.

Média

Ce module de formation est constitué d'animations multimédia : vidéo, photographies, 2D / 3D.



**EASY
LEARN**

RISQUE ROUTIER

MOBILITÉ ROUTIÈRE : CONSTAT AMIABLE



photo non
contractuelle

www.fictis-formation.com

**SUPPORT DE FORMATION
E-LEARNING**

www.easy-learn.academy

Généralités

- Support : E-learning
- Durée : 8 minutes

Conduire est un acte de travail à part entière. Cependant, prendre la route n'est pas sans risques : le risque routier est la 1^{ère} cause de mortalité au travail (source INRS).

Nous avons développé, un module en séquence courte de formation à distance (micro-learning) «Mobilité routière : constat amiable.» Ce module traite de la façon de remplir efficacement un constat amiable.



Public

Ce module s'adresse à tout salarié, amené à utiliser un véhicule pour ses trajets professionnels et personnels.

Objectifs de la formation

Ce micro-learning a pour objectif de sensibiliser et de former votre personnel aux risques routiers.

À l'issue de la formation, l'apprenant sera, notamment, capable de :

- comprendre l'utilité d'un constat amiable ;
- identifier dans quels cas remplir un constat amiable ;
- appliquer la bonne méthode pour remplir un constat amiable ;
- repérer où trouver un constat amiable vierge.

Contenu du module

Partie 1 : Formation

- Qu'est-ce qu'un constat amiable
- Dans quels cas remplir un constat amiable
- Comment remplir un constat amiable
- Où trouver un constat amiable

Le module comporte de nombreux exercices et des mises en situation .
Il est complété par un document de synthèse à télécharger. L'apprenant pourra consulter ce document dès que nécessaire.



Partie 2 : Évaluation (via QCM)

À l'issue de la formation, l'apprenant est évalué. Une attestation de formation est disponible pour compléter le passeport formation du salarié.

Média

Ce module de formation est constitué d'animations multimédia : vidéo, photographies, 2D / 3D.

Mode d'utilisation

Formez vos apprenants via une plateforme de formation à distance conforme à la norme SCORM (standard international en matière de conception de cours et de plateformes e-learning).

Ce module e-learning peut être :

- installé sur la plateforme e-learning mise à disposition par Onlineformapro ;
- installé sur votre plateforme e-learning.

Personnalisation du module

Ce module peut être personnalisé tant sur le fond que sur la forme, nous pouvons intégrer :

- vos spécificités propres : établissement, risques, consignes... ;
- votre charte graphique.

Consultez notre équipe commerciale pour analyser votre besoin.

Produits connexes

Thèmes traités par Onlineformapro :

- Sécurité générale
- Management de la Sécurité
- Risque incendie
- Pénibilité au travail
- Troubles musculo-squelettiques
- Risque électrique
- Levage / Manutention / Machines
- Risque routier
- Risque chimique / CVMR / Amiante
- Risques psychosociaux et qualité de vie au travail
- Risque biologique
- Développement durable
- Sûreté
- Equilibre Vie Professionnelle - Vie Personnelle



**EASY
LEARN**

RISQUE ROUTIER

MOBILITÉ ROUTIÈRE : CODE DE LA ROUTE ET BONNES PRATIQUES



photo non
contractuelle

**SUPPORT DE FORMATION
E-LEARNING**

www.easy-learn.academy

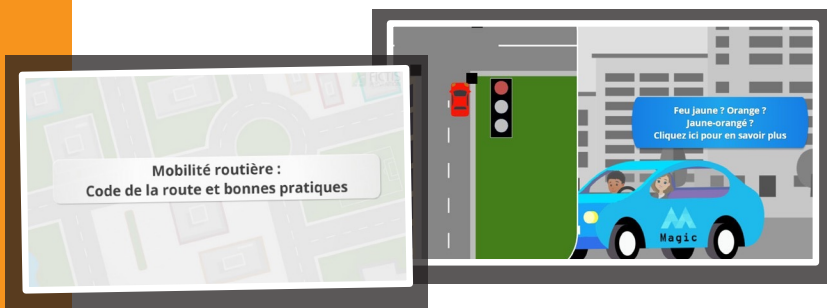
Généralités

- Support : E-learning
- Durée : 8 minutes

Conduire est un acte de travail à part entière. Cependant, prendre la route n'est pas sans risques : le risque routier est la 1^{ère} cause de mortalité au travail (source INRS).

Nous avons développé pour vos collaborateurs, un module en séquence courte de formation à distance (micro-learning) « Mobilité routière : code de la route et bonnes pratiques. »

Ce module traite de la façon de circuler dans un carrefour à sens giratoire, des règles d'usage lorsque le feu passe à l'orange, de la signification de la signalisation routière.



Public

Ce module s'adresse à tout salarié.

Objectifs de la formation

Ce micro-learning a pour objectif de sensibiliser et de former votre personnel aux risques routiers.

À l'issue de la formation, l'apprenant sera, notamment, capable de :

- réagir de manière appropriée lors du changement de couleur du feu de signalisation ;
- circuler de manière appropriée dans un carrefour à sens giratoire ;
- reconnaître les différents panneaux de signalisation routière et leur signification.

Contenu du module

Partie 1 : Formation

- Réagir lors du changement de couleur du feu de signalisation
- Circuler dans un carrefour à sens giratoire
- Reconnaître les panneaux de signalisation routière

Le module comporte de nombreux exercices et des mises en situation .

Il est complété par un document de synthèse à télécharger. L'apprenant pourra consulter ce document dès que nécessaire.



Partie 2 : Évaluation (via QCM)

À l'issue de la formation, l'apprenant est évalué. Une attestation de formation est disponible pour compléter le passeport formation du salarié.

Média

Ce module de formation est constitué d'animations multimédia : vidéo, photographies, 2D / 3D.



**EASY
LEARN**

RISQUE ROUTIER

LES ESSENTIELS : INFRACTIONS ET AMENDES ROUTIÈRES



photo non
contractuelle

www.fctis-formation.com

**SUPPORT DE FORMATION
E-LEARNING**

www.easy-learn.academy

Généralités

- Support : E-learning
- Durée : 5 à 8 minutes

Afin de sensibiliser vos collaborateurs, Onlineformapro a développé ce micro-learning pour rappeler certains points fondamentaux du code de la route, avec les infractions et amendes associées.



Public

Ce module s'adresse à tout salarié, amené à utiliser un véhicule pour ses trajets professionnels et personnels.

Objectifs de la formation

Ce micro-learning a pour objectif de sensibiliser et de former votre personnel aux risques routiers.

À l'issue de la formation, l'apprenant sera, notamment, capable de :

- identifier et connaître les principales infractions et les amendes associées.

Contenu du module

Partie 1 : Formation

- Infractions à la vitesse
- Infractions aux règles de circulation
- Équipements, ceinture, téléphones
- Conduite sous l'emprise d'alcool ou stupéfiants
- Infractions pendant un déplacement professionnel, qui paye ?

Le module comporte de nombreux exercices et des mises en situation filmées. Il est complété par un document de synthèse à télécharger. L'apprenant pourra consulter ce document dès que nécessaire.



Partie 2 : Évaluation (via QCM)

À l'issue de la formation, l'apprenant est évalué. Une attestation de formation est disponible pour compléter le passeport formation du salarié.

Média

Cemodule de formation est constitué d'animations multimédia : vidéo, photographies, 2D / 3D.



**EASY
LEARN**

RISQUE ROUTIER

RESPONSABILITÉS DES CONDUCTEURS ET DE L'EMPLOYEUR



photo non
contractuelle

www.fictis-formation.com

**SUPPORT DE FORMATION
E-LEARNING**

www.easy-learn.academy

Généralités

- Support : E-learning
- Durée : 10 minutes

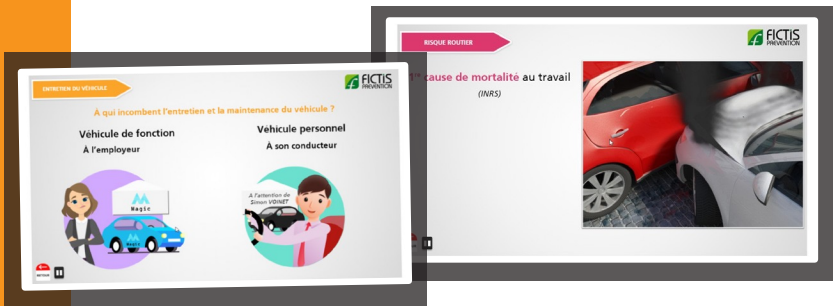
Conduire est un acte de travail à part entière.

Cependant, prendre la route n'est pas sans risques : le risque routier est la 1^{ère} cause de mortalité au travail (source INRS).

Nous avons développé pour vos collaborateurs, un module en séquence courte de formation à distance (micro-learning) « Responsabilités des conducteurs et de l'employeur ».

Ce module traite des déplacements effectués dans le cadre de missions professionnelles.

Les différents modes de prévention bénéficieront aussi aux déplacements de la vie quotidienne.



Public

Ce module s'adresse à tout salarié, amené à utiliser un véhicule pour ses trajets professionnels et personnels.

Objectifs de la formation

Ce micro-learning a pour objectif de sensibiliser et de former votre personnel aux risques routiers.

À l'issue de la formation, l'apprenant sera, notamment, capable de :

- identifier les responsabilités et obligations de l'employeur ;
- identifier ses propres responsabilités et obligations.

Contenu du module

Partie 1 : Formation

Missions de l'employeur

Entretien du véhicule

Respect du code de la route

Gestion des déplacements

Condition physique

Responsabilités en cas d'accident

Le module comporte de nombreux exercices et des mises en situation filmées. Il est complété par un document de synthèse à télécharger. L'apprenant pourra consulter ce document dès que nécessaire.



Partie 2 : Évaluation (via QCM)

À l'issue de la formation, l'apprenant est évalué. Une attestation de formation est disponible pour compléter le passeport formation du salarié.

Média

Ce module de formation est constitué d'animations multimédia : vidéo, photographies, 2D / 3D.



**EASY
LEARN**

RISQUE ROUTIER

LES ESSENTIELS : RÉAGIR EN SITUATION D'URGENCE



photo non
contractuelle

**SUPPORT DE FORMATION
E-LEARNING**

www.easy-learn.academy

Généralités

- Support : E-learning
- Durée : 5 à 10 minutes

Conduire est un acte de travail à part entière.

Cependant, prendre la route n'est pas sans risques : le risque routier est la 1ère cause de mortalité au travail (source INRS).

Nous avons développé, un micro-learning « Mobilité routière : Situations d'urgence », pour permettre d'adopter le bon comportement face à un accident et en situation d'urgence.



Public

Ce module s'adresse à tout salarié, amené à utiliser un véhicule pour ses trajets professionnels et personnels.

Objectifs de la formation

Ce micro-learning a pour objectif de sensibiliser et de former votre personnel aux risques routiers.

À l'issue de la formation, l'apprenant sera, notamment, capable de :

- identifier les situations d'urgence ;
- connaître les comportements à adopter face à un accident et en situation d'urgence.

Contenu du module

Partie 1 : Formation

- Les bons comportements face à un accident de la route
- Salarié victime d'un accident de la route sans ou entraînant des dégâts corporels

Le module comporte de nombreux exercices et des mises en situation filmées. Il est complété par un document de synthèse à télécharger. L'apprenant pourra consulter ce document dès que nécessaire.



Partie 2 : Évaluation (via QCM)

À l'issue de la formation, l'apprenant est évalué. Une attestation de formation est disponible pour compléter le passeport formation du salarié.

Média

Ce module de formation est constitué d'animations multimédia : vidéo, photographies, 2D / 3D.



**EASY
LEARN**

RISQUE ROUTIER

NOUVEAUX MOYENS DE DÉPLACEMENT URBAINS



**RÉGLEMENTATION ET
BONNES PRATIQUES**

MODULE DE FORMATION
E-LEARNING

www.easy-learn.academy

Généralités

- Support : E-learning
- Durée : 20 minutes

La circulation en zone urbaine n'est pas sans risques.

Piétons, motos, scooters et transports en commun doivent partager l'espace avec des modes de déplacements alternatifs tels que vélo, vélo électriques, trottinettes électriques. . .

Pour faire cohabiter le plus sereinement possible tous ces usagers de la voie publique, des réglementations existent et évoluent.

L'objectif de ce module e-learning est de présenter les éléments de base liés à la réglementation et aux bonnes pratiques d'usage de ces moyens de transport et ainsi de favoriser une conduite en sécurité et une meilleure cohabitation entre usagers.



Public

Toute personne circulant en milieu urbain (piéton, utilisateur de ces moyens de transport, automobiliste).

Objectifs de la formation

Cette formation à distance a pour objectif de sensibiliser votre personnel à la réglementation liée aux EDPM et au vélo.

À l'issue de la formation, l'apprenant sera, notamment, capable de :

- connaître la réglementation liée à ces moyens de déplacement ;
- identifier les dangers liés à leur utilisation ;
- acquérir les bonnes pratiques facilitant une circulation en sécurité.

Contenu du module

Partie 1 : Formation

Chapitre 1 : L'équipement		Chapitre 3 : La circulation	
Chapitre 2 : Le matériel		Chapitre 4 : L'assurance	

Le module comporte des exercices et vidéos. Il est complété par un document de synthèse à télécharger.



	Bluetooth	Phone	mp3/mp4	Smartcar	Appareil photo	Tablette	Microscope	Autres
Vélo et VAE	✓	✓	✓	✓	✓	✓	✓	✓
EDPM	✓	✓	✗	✗	✓	✓	✓	✓

Partie 2 : Évaluation (via QCM)

À l'issue de la formation, l'apprenant est évalué. L'analyse des résultats obtenus permet, quand il y a lieu, de mettre en place les mesures correctives adaptées.

Média

Ce module e-learning est constitué d'animations multimédia : vidéo, photographies, 2D.



NOUVEAUX MOYENS DE DÉPLACEMENT URBAINS (PROTÈGES ÉLECTRIQUES, VÉLO...)
RÈGLEMENTATION ET BONNES PRATIQUES

Objectifs pédagogiques :

- connaître la réglementation liée à ces moyens de déplacement
- identifier des comportements à risque
- acquiescer les bonnes pratiques facilitant une circulation en sécurité.

20 minutes

Ce qu'il faut retenir de l'équipement du conducteur

- 12 ans
- Carte sécurisée
- 12 ans, usage réglementé
- Garde recommandée
- Sanctions



**EASY
LEARN**

PRÉVENTION DES RISQUES ROUTIERS

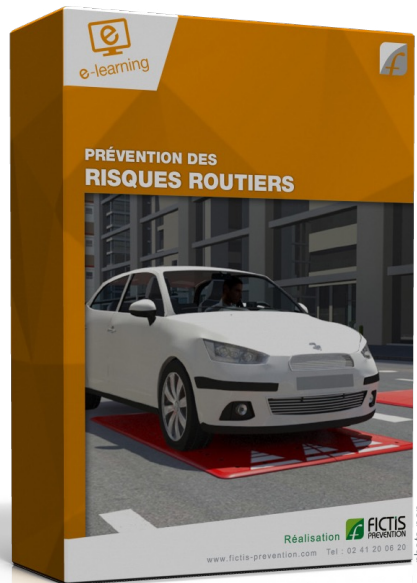


photo non
contractuelle

Devenez Acteur de la Sécurité

MODULE DE FORMATION
E-LEARNING

www.easy-learn.academy

Généralités

- Support : E-learning
- Durée : 35 minutes

Conduire est un acte de travail à part entière.

Cependant, prendre la route n'est pas sans risques : les accidents routiers de mission sont à l'origine de 25 % des accidents mortels du travail (source INRS).

Nous avons développé, un module d'auto formation à distance (e-learning) «Prévention des risques routiers ».

Ce module traite des déplacements effectués dans le cadre de missions professionnelles. Les différents modes de prévention bénéficieront aussi aux déplacements de la vie quotidienne.



Devenez Acteur de la Sécurité.

Public

Ce module e-learning « Prévention des risques routiers » s'adresse :

- aux commerciaux ;
- aux services techniques et de maintenance ;
- aux chauffeurs professionnels ;
- à toute personne exposée au risque routier dans le cadre de ses missions professionnelles ou lors des trajets domicile-travail.

Objectifs de la formation

Cette formation à distance a pour objectif de sensibiliser et de former votre personnel aux risques routiers.

À l'issue de la formation, l'apprenant sera, notamment, capable de :

- identifier et prendre conscience des risques routiers ;
- connaître et prendre de bonnes habitudes ;
- modifier son comportement au volant.

Contenu du module

Partie 1 : Formation

Chapitre 1 :

Quels sont les risques ?

- Les risques routiers
- Les données statistiques
- Les autres risques
- Responsabilités et sanctions encourues

Chapitre 2 :

Les facteurs de risques

- Le conducteur
- L'environnement

Chapitre 3 :

Les mesures de prévention

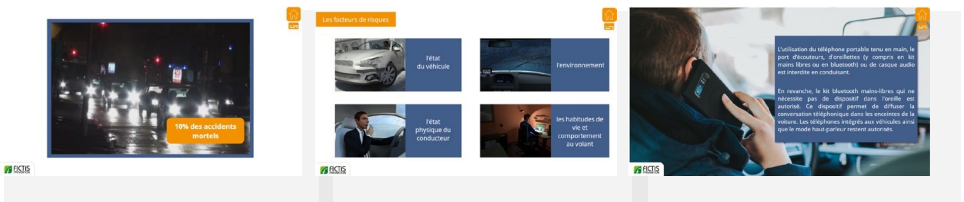
- Le véhicule
- Le conducteur
- Les autres usagers

Chapitre 4 :

Le risque routier en mission

- Les risques spécifiques
- Les mesures de prévention

Le module de formation est complète par un document de synthèse à télécharger. L'apprenant pourra consulter ce document dès que nécessaire.



Partie 2 : Évaluation (via QCM)

À l'issue de la formation, l'apprenant est évalué. L'analyse des résultats obtenus permet, quand il y a lieu, de mettre en place les mesures correctives adaptées. Un test de positionnement des connaissances - proposé avant la formation - peut également compléter ce module.

Média

Ce module de formation est constitué d'animations multimédia : vidéo, 2D, 3D, photographies. Des synthèses, des tests non notés et des exercices pratiques (manipulations) complètent chaque chapitre.



**EASY
LEARN**

RISQUE ROUTIER

PRÉVENTION DES RISQUES ROUTIERS - EXPERT -



Devenez Acteur de la Sécurité

MODULE DE FORMATION
E-LEARNING

www.easy-learn.academy

Généralités

- **Support** : E-learning
- **Durée** : 40 minutes

Conduire est un acte de travail à part entière.

Cependant, prendre la route n'est pas sans risques : les accidents routiers de mission sont à l'origine de 25 % des accidents mortels du travail (source INRS).

Nous avons développé, un module d'auto formation à distance (e-learning) «Prévention des risques routiers ».

Ce module traite des déplacements effectués dans le cadre de missions professionnelles. Les différents modes de prévention bénéficieront aussi aux déplacements de la vie quotidienne.



Devenez Acteur de la Sécurité.

Public

Ce module e-learning « Prévention des risques routiers » s'adresse :

- aux commerciaux ;
- aux services techniques et de maintenance ;
- aux chauffeurs professionnels ;
- à toute personne exposée au risque routier dans le cadre de ses missions professionnelles ou lors des trajets domicile-travail.

Objectifs de la formation

Cette formation à distance a pour objectif de sensibiliser et de former votre personnel aux risques routiers.

À l'issue de la formation, l'apprenant sera, notamment, capable de :

- identifier et prendre conscience des risques routiers ;
- connaître et prendre de bonnes habitudes ;
- modifier son comportement au volant.

Contenu du module

Partie 1 : Formation

Chapitre 1 : Les distances de sécurité

Chapitre 2 : Les manoeuvres

Chapitre 3 : Les addictions

Chapitre 4 : Conditions climatiques et risques

Chapitre 5 : Comportements en situations d'urgence

Chapitre 6 : Pneumatiques et entretien du véhicule

Le module de formation est complète par un document de synthèse à télécharger. L'apprenant pourra consulter ce document dès que nécessaire.



Partie 2 : Évaluation (via QCM)

À l'issue de la formation, l'apprenant est évalué. L'analyse des résultats obtenus permet, quand il y a lieu, de mettre en place les mesures correctives adaptées. Un test de positionnement des connaissances - proposé avant la formation - peut également compléter ce module.

Média

Ce module de formation est constitué d'animations multimédia : vidéo, 2D, 3D, photographies. Des synthèses, des tests non notés et des exercices pratiques (manipulations) complètent chaque chapitre.



**EASY
LEARN**

RISQUE ROUTIER

PRÉVENTION DES RISQUES DE CIRCULATION



**SÉCURITÉ SUR LA ROUTE :
À VOUS DE FAIRE LES
BONS CHOIX**

**SUPPORT DE FORMATION
E-LEARNING**

www.easy-learn.academy

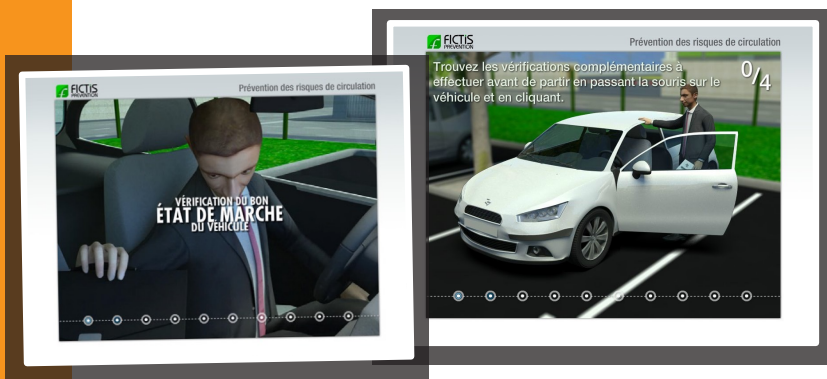
Généralités

- Support : E-learning
- Durée : 20 minutes

Serious game en 3D : changer les comportements sur la route de façon ludique.

Nous avons développé un module d'auto formation à distance (e-learning) « Prévention des risques de circulation ». Innovant, ce serious game entièrement animé en 3D place l'utilisateur en situation de choisir les actions les plus pertinentes en terme de conduite préventive.

L'utilisateur confronté à différents choix de déplacement sera en mesure de réfléchir sur son comportement et ses conséquences éventuelles. Des recommandations aideront l'apprenant à modifier son comportement face aux risques de circulation.



Public

Ce module s'adresse :

- à l'ensemble des salariés, dans le cadre de leurs déplacements professionnels et des trajets domicile-travail ;
- aux commerciaux ;
- aux chauffeurs professionnels.

Objectifs de la formation

Cette formation à distance a pour objectif de sensibiliser et de former de façon ludique votre personnel au risque routier.

À l'issue de la formation, l'apprenant sera, notamment, capable de :

- prendre conscience des risques de circulation ;
- comprendre qu'il a un rôle majeur pour assurer sa sécurité ;
- adopter un comportement préventif.

Contenu du module

Partie 1 : Formation

Chapitre 1 : Gestion des déplacements

Chapitre 2 : Vérification du bon état de marche du véhicule

Chapitre 3 : Déplacement en deux roues motorisés

Chapitre 4 : Déplacement en vélo

Chapitre 5 : Téléphone, GPS et équipements de communication

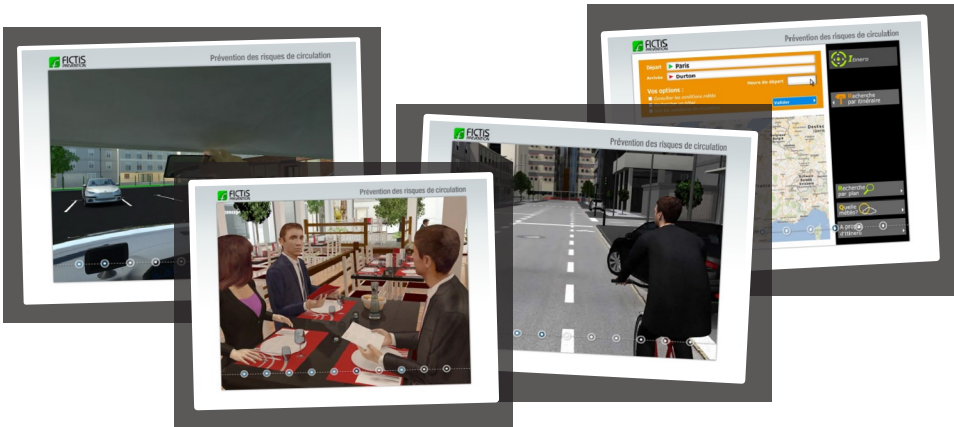
Chapitre 6 : Conduite sous l'emprise d'alcool ou de produits illicites

Chapitre 7 : Port de la ceinture de sécurité

Chapitre 8 : Conduite adaptée aux conditions extérieures

Chapitre 9 : Fatigue, somnolence

Le module de formation est complété par un document de synthèse à télécharger. L'apprenant pourra consulter ce document dès que nécessaire.



Partie 2 : Évaluation (via QCM)

À l'issue de la formation, l'apprenant est évalué. L'analyse des résultats obtenus permet, quand il y a lieu, de mettre en place les mesures correctives adaptées. Un test de positionnement des connaissances – proposé avant la formation – peut également compléter ce module.

Média

Ce module de formation est constitué d'animations multimédia : vidéo, photographies, 2D / 3D.

www.easy-learn.academy



**EASY
LEARN**

RISQUE ROUTIER

PRÉVENTION DES RISQUES DE CIRCULATION ET RESPECT DE L'ENVIRONNEMENT



**FAIRE LES BONS CHOIX
POUR ADOPTER UNE
CONDUITE PRÉVENTIVE
ET ÉCO-CITOYENNE**

**SUPPORT DE FORMATION
E-LEARNING**

www.easy-learn.academy

Généralités

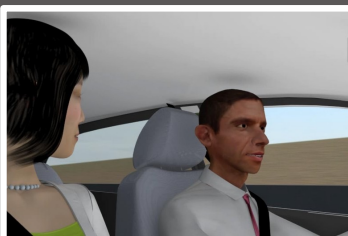
- Support : E-learning
- Durée : 25 minutes

Nous avons développé pour ce « Serious game 3D » pour les aider à prendre conscience, de manière ludique, des conséquences de leurs choix quotidiens en termes de risques au volant et d'impact sur l'environnement.

En effet, l'utilisateur doit faire des choix : organiser des réunions en présentiel ou en visio-conférences, préparer ses déplacements, contrôler l'état du véhicule, boire de l'alcool, s'informer des conditions climatiques...

Ainsi, il réfléchit à son comportement et ses conséquences éventuelles.

Des recommandations aident l'apprenant à évoluer vers une conduite plus sûre et respectueuse de l'environnement.



Public

Ce module s'adresse :

- à l'ensemble des salariés, dans le cadre de leurs déplacements professionnels, personnels et des trajets domicile-travail ;
- aux commerciaux ;
- aux chauffeurs professionnels.

Objectifs de la formation

Cette formation à distance a pour objectif de sensibiliser et de former de façon ludique votre personnel aux bonnes pratiques sur la route afin d'adopter un comportement plus sûr et plus respectueux de l'environnement.

À l'issue de la formation, l'apprenant aura pris conscience :

- des risques de circulation ;
- des problématiques de pollution liées aux déplacements.

Et sera, notamment, capable de :

- comprendre qu'il a un rôle majeur pour assurer sa sécurité ;
- adopter un comportement préventif et respectueux de l'environnement.

Contenu du module

Partie 1 : Formation

Chapitre 1 : Gestion des déplacements

Chapitre 2 : Vérification du bon état de marche du véhicule

Chapitre 3 : Déplacement en deux roues motorisés

Chapitre 4 : Déplacement en vélo

Chapitre 5 : Téléphone, GPS et équipements de communication

Chapitre 6 : Conduite sous l'emprise d'alcool ou de produits illicites

Chapitre 7 : Port de la ceinture de sécurité

Chapitre 8 : Conduite adaptée aux conditions extérieures

Chapitre 9 : Fatigue, somnolence

Chapitre 10 : Les gestes durables

La formation est complétée par un document de synthèse à télécharger.
L'apprenant pourra consulter ce document dès que nécessaire.



Partie 2 : Évaluation (via QCM)

À l'issue de la formation, l'apprenant est évalué. L'analyse des résultats obtenus permet, quand il y a lieu, de mettre en place les mesures correctives adaptées. Un test de positionnement des connaissances – proposé avant la formation – peut également compléter ce module.

Média

Ce module e-learning de type serious game est entièrement animé en 3D.

À chaque étape, l'apprenant doit faire un choix sur des critères de sécurité et d'environnement et mesure les conséquences de façon concrète. L'apprenant est acteur pour assurer sa sécurité, celle des autres et maintenir un environnement sain.



**EASY
LEARN**

TROUBLES MUSCULO-SQUELETTIQUES

PRÉVENTION DES TMS AU VOLANT : GESTES ET POSTURES ASSOCIÉS



photo non
contractuelle

**DEVENEZ ACTEUR DE
LA SÉCURITÉ**

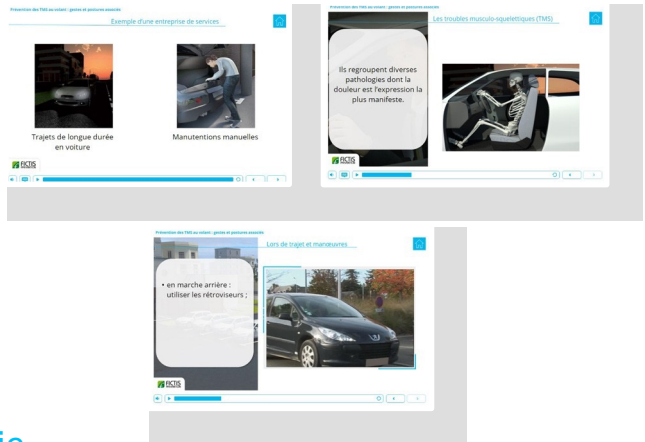
**SUPPORT DE FORMATION
E-LEARNING**

www.easy-learn.academy

Généralités

- Support : E-learning
- Durée : 20 minutes

Conduire est un acte de travail à part entière. Ce module e-learning permet d'informer les salariés sur les risques de troubles musculo-squelettiques (TMS) liés à la conduite automobile et aux manutentions manuelles associées. Il apporte des conseils pour prévenir ces risques.



Public

Ce module s'adresse:

- aux commerciaux;
- aux visiteurs médicaux;
- aux coursiers;
- aux chauffeurs livreurs;
- à l'ensemble des salariés qui conduisent régulièrement des véhicules légers dans le cadre de leur activité professionnelle.

Objectifs de la formation

À l'issue de la formation, l'apprenant sera, notamment, capable de :

- identifier les risques de troubles musculo-squelettiques (TMS) liés à la conduite automobile et aux manutentions manuelles associées ;
- connaître et appliquer les principales mesures permettant de prévenir ces risques ;
- adopter les bons gestes et les bonnes postures au volant.

Contenu du module

Partie 1 : Formation

I.– Quels sont les risques ?

Les pathologies ;

Les facteurs de risques (physiques, biomécaniques, psychosociaux. ...).

II.– Les mesures de prévention

Organisation du travail ;

Entrer / sortir de son véhicule ;

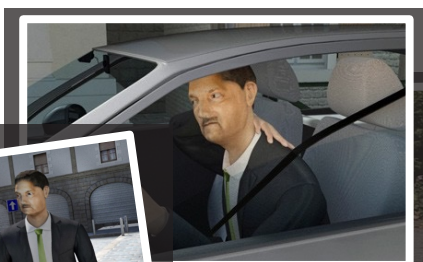
Régler son siège ;

Adopter une bonne posture ;

Adopter les bons gestes lors des manœuvres ;

Charger / ranger son coffre.

Le module comporte de nombreux exercices et des mises en situation filmées. Il est complété par un document de synthèse à télécharger. L'apprenant pourra consulter ce document dès que nécessaire.



Partie 2 : Évaluation (via QCM)

À l'issue de la formation, l'apprenant est évalué. L'analyse des résultats obtenus permet, quand il y a lieu, de mettre en place les mesures correctives adaptées.

Média

Ce module de formation est constitué d'animations multimédia : vidéo, 2D / 3D, photographies. Des synthèses, des tests non notés et des exercices pratiques (manipulations) complètent chaque chapitre.



**EASY
LEARN**

RISQUE ROUTIER

VOITURES ÉLECTRIQUES ET HYBRIDES : LES BONNES PRATIQUES



**SUPPORT DE FORMATION
E-LEARNING**

www.easy-learn.academy

Généralités

- Support : E-learning
- Durée : 15 minutes

L'utilisation de véhicules électriques et / ou hybrides, représente un enjeu capital pour le secteur automobile. En effet, de nombreux projets comme « Objectif zéro carbone », visent à réduire drastiquement les émissions de CO₂ en France, et plus largement dans le monde.

Ainsi, pour répondre au projet de sobriété énergétique et d'adoption d'écogestes au volant, nombre de personnes sont et seront amenées à utiliser des véhicules électrifiés dans le cadre de leurs fonctions.

C'est pourquoi, nous avons développé un module d'auto formation à distance (e-learning) « Voitures électriques et hybrides : les bonnes pratiques ». Ce module vise à sensibiliser vos collaborateurs aux différents principes de conduite des véhicules électrifiés, couplés à la compréhension de leur fonctionnement technique.



Public

Ce module pédagogique est à destination de toute personne utilisant ou étant amenée à utiliser dans le futur, un véhicule électrifié.

Objectifs de la formation

Ce micro-learning a pour objectif de sensibiliser et former votre personnel à la compréhension des caractéristiques techniques et pratiques des voitures électrifiées.

À l'issue de la formation, l'apprenant sera, notamment, capable de :

- identifier les caractéristiques techniques des voitures électrifiées ;
- connaître et appliquer les principes de conduite des voitures électriques et hybrides.

Contenu du module

Partie 1 : Formation

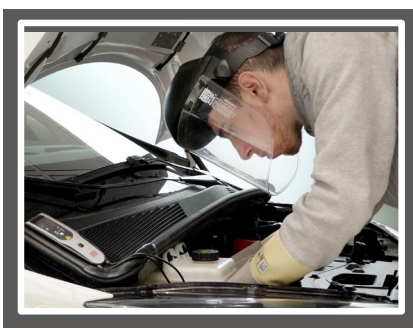
Les caractéristiques techniques d'un véhicule électrifié

La recharge d'un véhicule électrifié

La conduite d'un véhicule électrifié

Le contrôle technique

Le module comporte de nombreux exercices et des mises en situation filmées. Il est complété par un document de synthèse à télécharger. L'apprenant pourra consulter ce document dès que nécessaire.



Partie 2 : Évaluation

À l'issue de la formation, l'apprenant est évalué. Une attestation de formation est disponible pour compléter le passeport formation du salarié.

Média

Ce module de formation est constitué d'animations multimédia : vidéo, photographies, 2D / 3D.



**EASY
LEARN**

RISQUE ROUTIER

CONDUITE DURABLE EN SÉCURITÉ



photo non
contractuelle

Roulez économique et
écologique en toute sécurité !

SUPPORT DE FORMATION
E-LEARNING

www.easy-learn.academy

Généralités

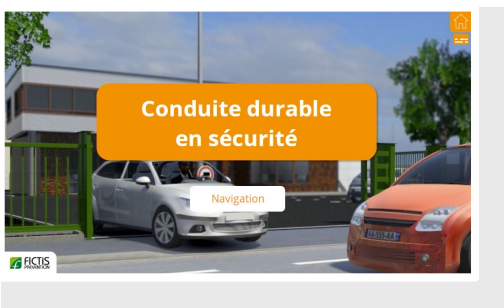
- Support : E-learning
- Durée : 30 minutes

Conduire est un acte de travail à part entière.

Les accidents routiers de mission sont à l'origine de 25 % des accidents mortels du travail (source INRS).

L'organisation des déplacements, l'entretien du véhicule, un comportement adapté au volant permettent non seulement de diminuer le risque d'accidents de la route (de 10 à 15 %), mais également de réduire la consommation de carburant (jusqu'à 15 % d'économie) et de limiter les rejets de gaz polluants.

Ce module e-learning a pour objectif de sensibiliser vos collaborateurs aux principes d'une conduite préventive, économique, écologique et citoyenne, dans le cadre de leurs déplacements professionnels et/ou personnels.



Public

Ce module s'adresse :

- à l'ensemble des salariés, dans le cadre de leurs déplacements professionnels et des trajets domicile-travail ;
- aux commerciaux ;
- aux chauffeurs professionnels.

Objectifs de la formation

Cette formation à distance a pour objectif de sensibiliser et de former votre personnel au risque routier et aux gestes durables au volant.

À l'issue de la formation, l'apprenant aura pris conscience des risques routiers et sera, notamment, capable de :

- prendre conscience des risques routiers ;
- comprendre l'opportunité des gestes durables au volant, à titre professionnel et privé ;
- adopter un comportement préventif, plus économique et plus respectueux de l'environnement.

Contenu du module

Partie 1 : Formation

Chapitre 1 : Quels sont les risques ?

Chapitre 2 : Les facteurs de risques

Chapitre 3 : Les mesures de prévention

Chapitre 4 : Le risque routier en mission

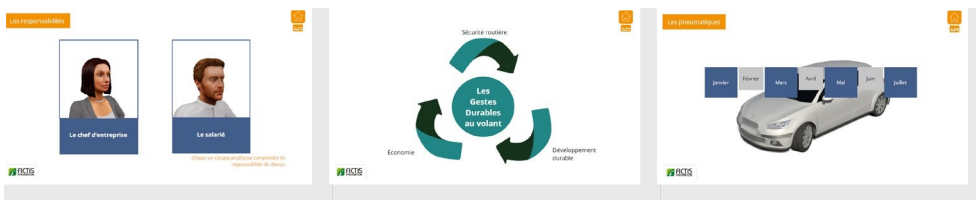
Chapitre 5 : Qu'est ce que les « Gestes durables » au volant ?

Chapitre 6 : Le véhicule et l'entretien

Chapitre 7- Les gestes à adopter

Que faut il retenir?

La formation est complétée par un document de synthèse à télécharger.
L'apprenant pourra consulter ce document dès que nécessaire.



Partie 2 : Évaluation (via QCM)

À l'issue de la formation, l'apprenant est évalué. L'analyse des résultats obtenus permet, quand il y a lieu, de mettre en place les mesures correctives adaptées. Un test de positionnement des connaissances - proposé avant la formation - peut également compléter ce module.

Média

Ce module e-learning est constitué d'animations multimédia : vidéo, photographies, 2D/3D.



**EASY
LEARN**

RISQUE ROUTIER

LES GESTES DURABLES AU VOLANT



**DEVENEZ ACTEUR
DU DÉVELOPPEMENT DURABLE
ET DE LA SÉCURITÉ ROUTIÈRE**

**SUPPORT DE FORMATION
E-LEARNING**

www.easy-learn.academy

Généralités

- Support : E-learning
- Durée : 20 minutes

Adopter les « gestes durables au volant » permet de diminuer le risque d'accidents de la route (de 10 à 15 %), de réduire sa consommation de carburant (jusqu'à 15% d'économie) et de limiter les émissions de gaz à effet de serre, responsables du réchauffement climatique.

Nous avons développé pour vos collaborateurs, un module d'auto formation à distance (e-learning) « Les Gestes Durables au volant ».

Ce module vise à sensibiliser vos collaborateurs aux principes d'une **conduite économique, écologique et citoyenne**, dans le cadre de leurs déplacements professionnels et/ou personnels.

Public

Ce module e-learning « Les Gestes Durables au volant » s'adresse :

- à l'ensemble de vos salariés, dans le cadre de leurs déplacements professionnels et / ou personnels :
 - aux commerciaux,
 - aux chauffeurs professionnels,
- à toute personne soucieuse d'adopter un comportement de conduite citoyen.

Objectifs de la formation

Cette formation à distance a pour objectif de sensibiliser et de former votre personnel aux gestes durables au volant.

À l'issue de la formation, l'apprenant sera, notamment, capable de :

- Comprendre l'opportunité des gestes durables au volant, à titres professionnel et privé ;
- Assimiler les bases de la conduite économique et écologique ;
- Réduire sa consommation de carburant, favoriser la sécurité routière et contribuer au respect de l'environnement.

Contenu du module

Partie 1 : Formation

I - Qu'est ce que les « Gestes durables » au volant ?

Définition

Les effets des gestes durables au volant

II - Le véhicule et l'entretien

Les postes d'économies

La charge

La résistance à l'air

Les pneumatiques

La climatisation

L'entretien général

III - Les gestes à adopter

Au démarrage

Le régime moteur

Anticiper

La vitesse

L'arrêt

Les dispositifs embarqués

Le module de formation est complété par un document de synthèse à télécharger. L'apprenant pourra consulter ce document dès que nécessaire.



Partie 2 : Évaluation (via QCM)

À l'issue de la formation, l'apprenant est évalué. L'analyse des résultats obtenus permet, quand il y a lieu, de mettre en place les mesures correctives adaptées. Un test de positionnement des connaissances - proposé avant la formation - peut également compléter ce module.

Média

Ce module de formation est constitué d'animations multimédia : vidéo, 2D, photographies. Des synthèses, des tests non notés et des exercices pratiques (manipulations) complètent chaque chapitre.



**EASY
LEARN**

RISQUE ROUTIER

SINISTRALITÉ ROUTIÈRE : COMPRENDRE LES ENJEUX FINANCIERS



photo non
contractuelle

www.fictus.com

**SUPPORT DE FORMATION
E-LEARNING**

www.easy-learn.academy

Généralités

- Support : E-learning
- Durée : 5 à 8 minutes

Conduire est un acte de travail à part entière.

Cependant, prendre la route n'est pas sans risques : le risque routier est la 1ère cause de mortalité au travail (source INRS).

Outre les conséquences physiques, des conséquences économiques sont liés à la sinistralité routière.

Nous avons développé ce micro-learning pour permettre à vos collaborateurs d'avoir une vision sur l'ensemble des coûts associés aux accidents.

Coûts directs

Bonus Malus (ou coefficient de réduction-majoration)
Remarque ou pénalise les conducteurs en fonction de leur conduite
Sinistre déclaré à la compagnie d'assurance : impact sur le montant de la prime d'assurance auto
Pour un sinistre totalement ou partiellement responsable : malus attribué + majoration appliquée au montant de la cotisation

Hausse de la prime d'assurance
Pour un contrat flotte automobile : prime annuelle fixée selon la sinistralité (habituellement sur les 3 années passées)
Non pris en compte pour le contrat entreprise : type de véhicule / zone de circulation / âge et ancienneté des permis des conducteurs
Cotisation d'assurance des entreprises révisée chaque année

Question 1/5

Dans le cadre d'un contrat flotte automobile, la prime annuelle est fixée...

Cocher la bonne réponse puis valider.

- selon la sinistralité
- en fonction de critères généraux comme pour les particuliers

Valider

Public

Ce module s'adresse à tout salarié, amené à utiliser un véhicule pour ses trajets professionnels et personnels.

Objectifs de la formation

Ce micro-learning a pour objectif de sensibiliser et de former votre personnel aux risques routiers.

À l'issue de la formation, l'apprenant sera, notamment, capable de :

- identifier et comprendre les coûts liés aux sinistres automobiles.

Contenu du module

Partie 1 : Formation

- Coûts directs
- Coûts indirects

Le module comporte de nombreux exercices et des mises en situation filmées. Il est complété par un document de synthèse à télécharger. L'apprenant pourra consulter ce document dès que nécessaire.



Partie 2 : Évaluation (via QCM)

À l'issue de la formation, l'apprenant est évalué. Une attestation de formation est disponible pour compléter le passeport formation du salarié.

Média

Ce module de formation est constitué d'animations multimédia : vidéo, photographies, 2D / 3D.



**EASY
LEARN**

RISQUE ROUTIER

MOBILITÉ ROUTIÈRE : CONSTAT AMIABLE



photo non
contractuelle

www.fictis-formation.com

**SUPPORT DE FORMATION
E-LEARNING**

www.easy-learn.academy

Généralités

- Support : E-learning
- Durée : 8 minutes
- Tarif : Nous consulter

Conduire est un acte de travail à part entière.

Cependant, prendre la route n'est pas sans risques : le risque routier est la 1ère cause de mortalité au travail (source INRS).

Nous avons développé un module en séquence courte de formation à distance (micro-learning) «Mobilité routière : constat amiable.»

Ce module traite de la façon de remplir efficacement un constat amiable.



Public

Ce module s'adresse à tout salarié, amené à utiliser un véhicule pour ses trajets professionnels et personnels.

Objectifs de la formation

Ce micro-learning a pour objectif de sensibiliser et de former votre personnel aux risques routiers.

À l'issue de la formation, l'apprenant sera, notamment, capable de :

- comprendre l'utilité d'un constat amiable ;
- identifier dans quels cas remplir un constat amiable ;
- appliquer la bonne méthode pour remplir un constat amiable ;
- repérer où trouver un constat amiable vierge.

Contenu du module

Partie 1 : Formation

- Qu'est-ce qu'un constat amiable
- Dans quels cas remplir un constat amiable
- Comment remplir un constat amiable
- Où trouver un constat amiable

Le module comporte de nombreux exercices et des mises en situation .
Il est complété par un document de synthèse à télécharger. L'apprenant pourra consulter ce document dès que nécessaire.



Partie 2 : Évaluation (via QCM)

À l'issue de la formation, l'apprenant est évalué. Une attestation de formation est disponible pour compléter le passeport formation du salarié.

Média

Ce module de formation est constitué d'animations multimédia :
vidéo, photographies, 2D / 3D.



**EASY
LEARN**

RISQUE ROUTIER

MOBILITÉ ROUTIÈRE : CODE DE LA ROUTE ET BONNES PRATIQUES



photo non
contractuelle

**SUPPORT DE FORMATION
E-LEARNING**

www.easy-learn.academy

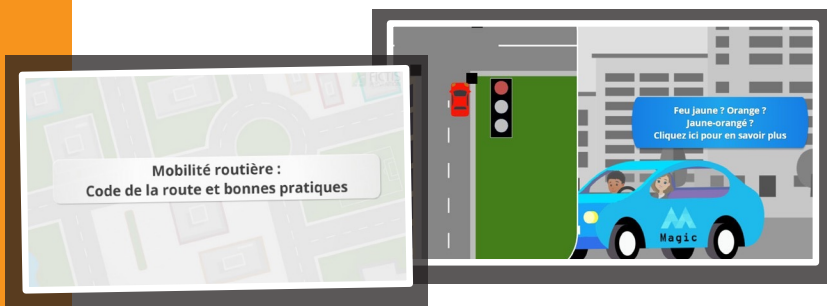
Généralités

- Support : E-learning
- Durée : 8 minutes

Conduire est un acte de travail à part entière. Cependant, prendre la route n'est pas sans risques : le risque routier est la 1^{ère} cause de mortalité au travail (source INRS).

Nous avons développé un module en séquence courte de formation à distance (micro-learning) « Mobilité routière : code de la route et bonnes pratiques. »

Ce module traite de la façon de circuler dans un carrefour à sens giratoire, des règles d'usage lorsque le feu passe à l'orange, de la signification de la signalisation routière.



Public

Ce module s'adresse à tout salarié.

Objectifs de la formation

Ce micro-learning a pour objectif de sensibiliser et de former votre personnel aux risques routiers.

À l'issue de la formation, l'apprenant sera, notamment, capable de :

- réagir de manière appropriée lors du changement de couleur du feu de signalisation ;
- circuler de manière appropriée dans un carrefour à sens giratoire ;
- reconnaître les différents panneaux de signalisation routière et leur signification.

Contenu du module

Partie 1 : Formation

- Réagir lors du changement de couleur du feu de signalisation
- Circuler dans un carrefour à sens giratoire
- Reconnaître les panneaux de signalisation routière

Le module comporte de nombreux exercices et des mises en situation .
Il est complété par un document de synthèse à télécharger. L'apprenant pourra consulter ce document dès que nécessaire.



Partie 2 : Évaluation (via QCM)

À l'issue de la formation, l'apprenant est évalué. Une attestation de formation est disponible pour compléter le passeport formation du salarié.

Média

Ce module de formation est constitué d'animations multimédia : vidéo, photographies, 2D / 3D.



**EASY
LEARN**

RISQUE ROUTIER

LES ESSENTIELS : INFRACTIONS ET AMENDES ROUTIÈRES



photo non
contractuelle

www.fctis-formation.com

**SUPPORT DE FORMATION
E-LEARNING**

www.easy-learn.academy

Généralités

- Support : E-learning
- Durée : 5 à 8 minutes

Afin de sensibiliser vos collaborateurs développé ce micro-learning pour rappeler certains points fondamentaux du code de la route, avec les infractions et amendes associées.



Public

Ce module s'adresse à tout salarié, amené à utiliser un véhicule pour ses trajets professionnels et personnels.

Objectifs de la formation

Ce micro-learning a pour objectif de sensibiliser et de former votre personnel aux risques routiers.

À l'issue de la formation, l'apprenant sera, notamment, capable de :

- identifier et connaître les principales infractions et les amendes associées.

Contenu du module

Partie 1 : Formation

- Infractions à la vitesse
- Infractions aux règles de circulation
- Équipements, ceinture, téléphones
- Conduite sous l'emprise d'alcool ou stupéfiants
- Infractions pendant un déplacement professionnel, qui paye ?

Le module comporte de nombreux exercices et des mises en situation filmées. Il est complété par un document de synthèse à télécharger. L'apprenant pourra consulter ce document dès que nécessaire.



Partie 2 : Évaluation (via QCM)

À l'issue de la formation, l'apprenant est évalué. Une attestation de formation est disponible pour compléter le passeport formation du salarié.

Média

Cemodule de formation est constitué d'animations multimédia : vidéo, photographies, 2D / 3D.



**EASY
LEARN**

RISQUE ROUTIER

RESPONSABILITÉS DES CONDUCTEURS ET DE L'EMPLOYEUR



photo non
contractuelle

www.fictis-formation.com

**SUPPORT DE FORMATION
E-LEARNING**

www.easy-learn.academy

Généralités

- Support : E-learning
- Durée : 10 minutes

Conduire est un acte de travail à part entière.

Cependant, prendre la route n'est pas sans risques : le risque routier est la 1^{ère} cause de mortalité au travail (source INRS).

Nous avons développé un module en séquence courte de formation à distance (micro-learning) « Responsabilités des conducteurs et de l'employeur ».

Ce module traite des déplacements effectués dans le cadre de missions professionnelles.

Les différents modes de prévention bénéficieront aussi aux déplacements de la vie quotidienne.



Public

Ce module s'adresse à tout salarié, amené à utiliser un véhicule pour ses trajets professionnels et personnels.

Objectifs de la formation

Ce micro-learning a pour objectif de sensibiliser et de former votre personnel aux risques routiers.

À l'issue de la formation, l'apprenant sera, notamment, capable de :

- identifier les responsabilités et obligations de l'employeur ;
- identifier ses propres responsabilités et obligations.

Contenu du module

Partie 1 : Formation

Missions de l'employeur

Entretien du véhicule

Respect du code de la route

Gestion des déplacements

Condition physique

Responsabilités en cas d'accident

Le module comporte de nombreux exercices et des mises en situation filmées. Il est complété par un document de synthèse à télécharger. L'apprenant pourra consulter ce document dès que nécessaire.



Partie 2 : Évaluation (via QCM)

À l'issue de la formation, l'apprenant est évalué. Une attestation de formation est disponible pour compléter le passeport formation du salarié.

Média

Ce module de formation est constitué d'animations multimédia : vidéo, photographies, 2D / 3D.



**EASY
LEARN**

RISQUE ROUTIER

LES ESSENTIELS : RÉAGIR EN SITUATION D'URGENCE



photo non
contractuelle

**SUPPORT DE FORMATION
E-LEARNING**

www.easy-learn.academy

Généralités

- Support : E-learning
- Durée : 5 à 10 minutes

Conduire est un acte de travail à part entière.

Cependant, prendre la route n'est pas sans risques : le risque routier est la 1^{ère} cause de mortalité au travail (source INRS).

Nous avons développé un micro-learning «Mobilité routière : Situations d'urgence», pour permettre d'adopter le bon comportement face à un accident et en situation d'urgence.



Public

Ce module s'adresse à tout salarié, amené à utiliser un véhicule pour ses trajets professionnels et personnels.

Objectifs de la formation

Ce micro-learning a pour objectif de sensibiliser et de former votre personnel aux risques routiers.

À l'issue de la formation, l'apprenant sera, notamment, capable de :

- identifier les situations d'urgence ;
- connaître les comportements à adopter face à un accident et en situation d'urgence.

Contenu du module

Partie 1 : Formation

- Les bons comportements face à un accident de la route
- Salarié victime d'un accident de la route sans ou entraînant des dégâts corporels

Le module comporte de nombreux exercices et des mises en situation filmées. Il est complété par un document de synthèse à télécharger. L'apprenant pourra consulter ce document dès que nécessaire.



Partie 2 : Évaluation (via QCM)

À l'issue de la formation, l'apprenant est évalué. Une attestation de formation est disponible pour compléter le passeport formation du salarié.

Média

Ce module de formation est constitué d'animations multimédia : vidéo, photographies, 2D / 3D.

NOUVEAUX MOYENS DE DÉPLACEMENT URBAINS



**MODULE
E-LEARNING**

**RÉGLEMENTATION ET
BONNES PRATIQUES**

Généralités

- Support : E-learning
- Durée : 20 minutes

La circulation en zone urbaine n'est pas sans risques.

Piétons, motos, scooters et transports en commun doivent partager l'espace avec des modes de déplacements alternatifs tels que vélo, vélo électriques, trottinettes électriques...

Pour faire cohabiter le plus sereinement possible tous ces usagers de la voie publique, des réglementations existent et évoluent.

L'objectif de ce module e-learning est de présenter les éléments de base liés à la réglementation et aux bonnes pratiques d'usage de ces moyens de transport et ainsi de favoriser une conduite en sécurité et une meilleure cohabitation entre usagers.



Public

Toute personne circulant en milieu urbain (piéton, utilisateur de ces moyens de transport, automobiliste).

Objectifs de la formation

Cette formation à distance a pour objectif de sensibiliser votre personnel à la réglementation liée aux EDM et au vélo.

À l'issue de la formation, l'apprenant sera, notamment, capable de :

- connaître la réglementation liée à ces moyens de déplacement ;
- identifier les dangers liés à leur utilisation ;
- acquérir les bonnes pratiques facilitant une circulation en sécurité.

Contenu du module

Partie 1 : Formation

Chapitre 1 :
L'équipement



Chapitre 2 :
Le matériel



Chapitre 3 :
La circulation



Chapitre 4 :
L'assurance



Le module comporte des exercices et vidéos. Il est complété par un document de synthèse à télécharger.

Circulation en agglomération

Règle de l'exercice

Trouvez les 6 situations indiquant un non respect de la réglementation.

Principe : Cliquez sur les endroits où vous estimez qu'il y a une non-conformité de la réglementation. À chaque clic, un message décrivant la situation est correctement trouvée, elle est marquée d'un point vert.

À la fin de l'exercice, vous pourrez avoir plus d'information sur chaque situation.

Temps attribué : 1 minute.

Nombre de clics attribués : 7 clics pour 6 situations à repérer.

Vous êtes prêt ?

	Autobus	Tram	Tramway	Voiture	Voiture électrique	Voiture hybride	Autres
Vélo et VAE	✓	✓	✓	✓	✓	✓	✓
EDPM	✓	✓	✗	✗	✓	✓	✓

Partie 2 : Évaluation (via QCM)

À l'issue de la formation, l'apprenant est évalué. L'analyse des résultats obtenus permet, quand il y a lieu, de mettre en place les mesures correctives adaptées.

Média

Ce module e-learning est constitué d'animations multimédia : vidéo, photographies, 2D.

NOUVEAUX MOYENS DE DÉPLACEMENT URBAINS (PROTÉGES ÉLECTRIQUE, VÉLO...): RÉGLEMENTATION ET BONNES PRATIQUES

20 minutes

CE QU'IL FAUT RETENIR DE L'ÉQUIPEMENT DU CONDUCTEUR

12 ans

CARTES SECOURS

12 ANS, usage réglementé

CASQUE RECOMMANDÉ

SÉCURISER

SÉCURISER, quel que soit le mode de déplacement

Sanctions



**EASY
LEARN**

RISQUE ROUTIER

PRÉVENTION DES RISQUES ROUTIERS



Devenez Acteur de la Sécurité

MODULE DE FORMATION
E-LEARNING

www.easy-learn.academy

Généralités

- Support : E-learning
- Durée : 35 minutes

Conduire est un acte de travail à part entière.

Cependant, prendre la route n'est pas sans risques : les accidents routiers de mission sont à l'origine de 25 % des accidents mortels du travail (source INRS).

Nous avons développé un module d'auto formation à distance (e-learning) «Prévention des risques routiers ».

Ce module traite des déplacements effectués dans le cadre de missions professionnelles. Les différents modes de prévention bénéficieront aussi aux déplacements de la vie quotidienne.



Devenez Acteur de la Sécurité.

Public

Ce module e-learning « Prévention des risques routiers » s'adresse :

- aux commerciaux ;
- aux services techniques et de maintenance ;
- aux chauffeurs professionnels ;
- à toute personne exposée au risque routier dans le cadre de ses missions professionnelles ou lors des trajets domicile-travail.

Objectifs de la formation

Cette formation à distance a pour objectif de sensibiliser et de former votre personnel aux risques routiers.

À l'issue de la formation, l'apprenant sera, notamment, capable de :

- identifier et prendre conscience des risques routiers ;
- connaître et prendre de bonnes habitudes ;
- modifier son comportement au volant.

Contenu du module

Partie 1 : Formation

Chapitre 1 :

Quels sont les risques ?

- Les risques routiers
- Les données statistiques
- Les autres risques
- Responsabilités et sanctions encourues

Chapitre 2 :

Les facteurs de risques

- Le conducteur
- L'environnement

Chapitre 3 :

Les mesures de prévention

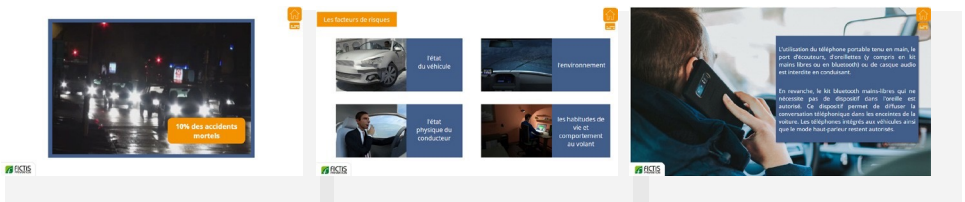
- Le véhicule
- Le conducteur
- Les autres usagers

Chapitre 4 :

Le risque routier en mission

- Les risques spécifiques
- Les mesures de prévention

Le module de formation est complète par un document de synthèse à télécharger. L'apprenant pourra consulter ce document dès que nécessaire.



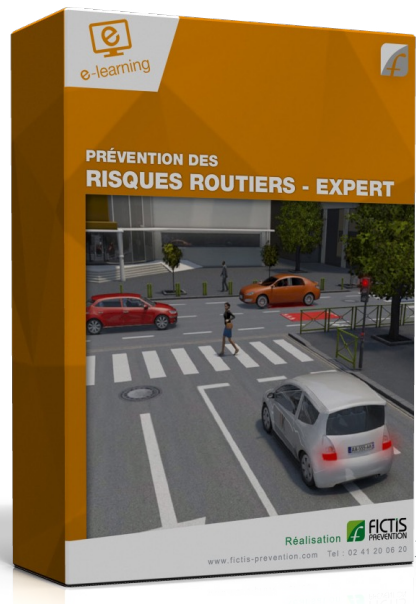
Partie 2 : Évaluation (via QCM)

À l'issue de la formation, l'apprenant est évalué. L'analyse des résultats obtenus permet, quand il y a lieu, de mettre en place les mesures correctives adaptées. Un test de positionnement des connaissances - proposé avant la formation - peut également compléter ce module.

Média

Ce module de formation est constitué d'animations multimédia : vidéo, 2D, 3D, photographies. Des synthèses, des tests non notés et des exercices pratiques (manipulations) complètent chaque chapitre.

PRÉVENTION DES RISQUES ROUTIERS - EXPERT -



Devenez Acteur de la Sécurité

MODULE DE FORMATION
E-LEARNING

www.easy-learn.academy

Généralités

- **Support** : E-learning
- **Durée** : 40 minutes

Conduire est un acte de travail à part entière.

Cependant, prendre la route n'est pas sans risques : les accidents routiers de mission sont à l'origine de 25 % des accidents mortels du travail (source INRS).

Nous avons développé un module d'auto formation à distance (e-learning) «Prévention des risques routiers ».

Ce module traite des déplacements effectués dans le cadre de missions professionnelles. Les différents modes de prévention bénéficieront aussi aux déplacements de la vie quotidienne.



Devenez Acteur de la Sécurité.

Public

Ce module e-learning « Prévention des risques routiers » s'adresse :

- aux commerciaux ;
- aux services techniques et de maintenance ;
- aux chauffeurs professionnels ;
- à toute personne exposée au risque routier dans le cadre de ses missions professionnelles ou lors des trajets domicile-travail.

Objectifs de la formation

Cette formation à distance a pour objectif de sensibiliser et de former votre personnel aux risques routiers.

À l'issue de la formation, l'apprenant sera, notamment, capable de :

- identifier et prendre conscience des risques routiers ;
- connaître et prendre de bonnes habitudes ;
- modifier son comportement au volant.

Contenu du module

Partie 1 : Formation

Chapitre 1 : Les distances de sécurité

Chapitre 2 : Les manoeuvres

Chapitre 3 : Les addictions

Chapitre 4 : Conditions climatiques et risques

Chapitre 5 : Comportements en situations d'urgence

Chapitre 6 : Pneumatiques et entretien du véhicule

Le module de formation est complète par un document de synthèse à télécharger. L'apprenant pourra consulter ce document dès que nécessaire.



Partie 2 : Évaluation (via QCM)

À l'issue de la formation, l'apprenant est évalué. L'analyse des résultats obtenus permet, quand il y a lieu, de mettre en place les mesures correctives adaptées. Un test de positionnement des connaissances - proposé avant la formation - peut également compléter ce module.

Média

Ce module de formation est constitué d'animations multimédia : vidéo, 2D, 3D, photographies. Des synthèses, des tests non notés et des exercices pratiques (manipulations) complètent chaque chapitre.



**EASY
LEARN**

RISQUE ROUTIER

PRÉVENTION DES RISQUES DE CIRCULATION



**SÉCURITÉ SUR LA ROUTE :
À VOUS DE FAIRE LES
BONS CHOIX**

**SUPPORT DE FORMATION
E-LEARNING**

www.easy-learn.academy

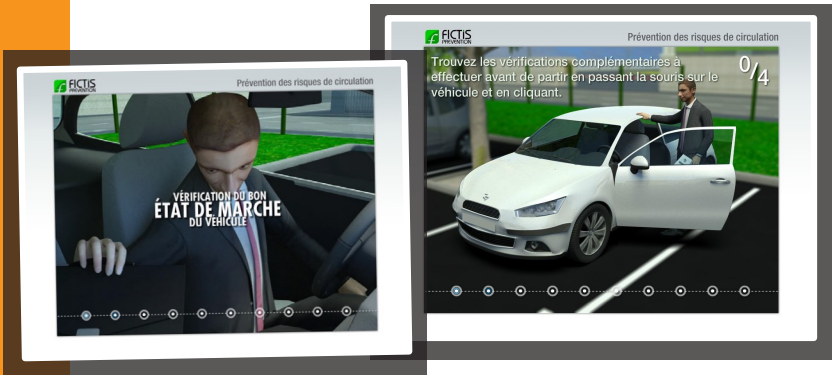
Généralités

- Support : E-learning
- Durée : 20 minutes

Serious game en 3D : changer les comportements sur la route de façon ludique.

Nous avons développé un module d'auto formation à distance (e-learning) « Prévention des risques de circulation ». Innovant, ce serious game entièrement animé en 3D place l'utilisateur en situation de choisir les actions les plus pertinentes en terme de conduite préventive.

L'utilisateur confronté à différents choix de déplacement sera en mesure de réfléchir sur son comportement et ses conséquences éventuelles. Des recommandations aideront l'apprenant à modifier son comportement face aux risques de circulation.



Public

Ce module s'adresse :

- à l'ensemble des salariés, dans le cadre de leurs déplacements professionnels et des trajets domicile-travail ;
- aux commerciaux ;
- aux chauffeurs professionnels.

Objectifs de la formation

Cette formation à distance a pour objectif de sensibiliser et de former de façon ludique votre personnel au risque routier.

À l'issue de la formation, l'apprenant sera, notamment, capable de :

- prendre conscience des risques de circulation ;
- comprendre qu'il a un rôle majeur pour assurer sa sécurité ;
- adopter un comportement préventif.

Contenu du module

Partie 1 : Formation

Chapitre 1 : Gestion des déplacements

Chapitre 2 : Vérification du bon état de marche du véhicule

Chapitre 3 : Déplacement en deux roues motorisés

Chapitre 4 : Déplacement en vélo

Chapitre 5 : Téléphone, GPS et équipements de communication

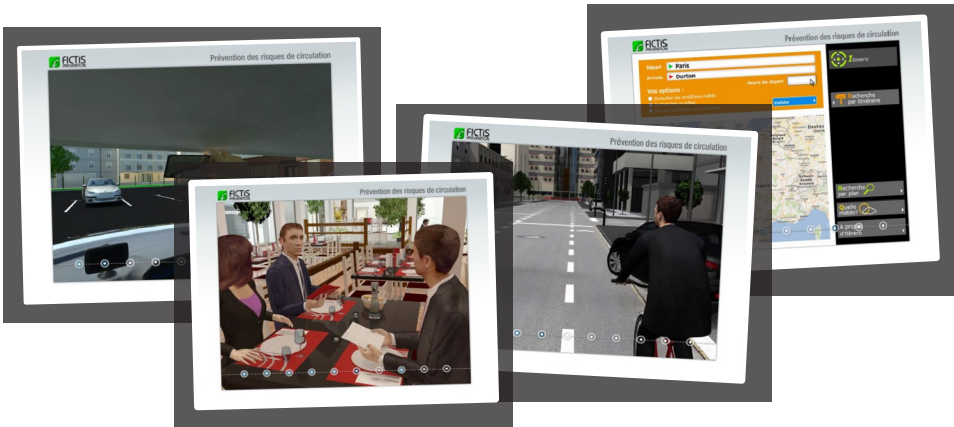
Chapitre 6 : Conduite sous l'emprise d'alcool ou de produits illicites

Chapitre 7 : Port de la ceinture de sécurité

Chapitre 8 : Conduite adaptée aux conditions extérieures

Chapitre 9 : Fatigue, somnolence

Le module de formation est complété par un document de synthèse à télécharger. L'apprenant pourra consulter ce document dès que nécessaire.



Partie 2 : Évaluation (via QCM)

À l'issue de la formation, l'apprenant est évalué. L'analyse des résultats obtenus permet, quand il y a lieu, de mettre en place les mesures correctives adaptées. Un test de positionnement des connaissances – proposé avant la formation – peut également compléter ce module.

Média

Ce module de formation est constitué d'animations multimédia : vidéo, photographies, 2D / 3D.



**EASY
LEARN**

RISQUE ROUTIER

PRÉVENTION DES RISQUES DE CIRCULATION ET RESPECT DE L'ENVIRONNEMENT



**FAIRE LES BONS CHOIX
POUR ADOPTER UNE
CONDUITE PRÉVENTIVE
ET ÉCO-CITOYENNE**

**SUPPORT DE FORMATION
E-LEARNING**

www.easy-learn.academy

Généralités

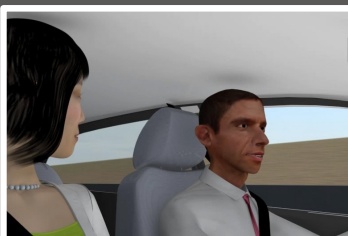
- Support : E-learning
- Durée : 25 minutes

Nous avons développé ce « Serious game 3D » pour les aider à prendre conscience, de manière ludique, des conséquences de leurs choix quotidiens en termes de risques au volant et d'impact sur l'environnement.

En effet, l'utilisateur doit faire des choix : organiser des réunions en présentiel ou en visio-conférences, préparer ses déplacements, contrôler l'état du véhicule, boire de l'alcool, s'informer des conditions climatiques...

Ainsi, il réfléchit à son comportement et ses conséquences éventuelles.

Des recommandations aident l'apprenant à évoluer vers une conduite plus sûre et respectueuse de l'environnement.



Public

Ce module s'adresse :

- à l'ensemble des salariés, dans le cadre de leurs déplacements professionnels, personnels et des trajets domicile-travail ;
- aux commerciaux ;
- aux chauffeurs professionnels.

Objectifs de la formation

Cette formation à distance a pour objectif de sensibiliser et de former de façon ludique votre personnel aux bonnes pratiques sur la route afin d'adopter un comportement plus sûr et plus respectueux de l'environnement.

À l'issue de la formation, l'apprenant aura pris conscience :

- des risques de circulation ;
- des problématiques de pollution liées aux déplacements.

Et sera, notamment, capable de :

- comprendre qu'il a un rôle majeur pour assurer sa sécurité ;
- adopter un comportement préventif et respectueux de l'environnement.

Contenu du module

Partie 1 : Formation

Chapitre 1 : Gestion des déplacements

Chapitre 2 : Vérification du bon état de marche du véhicule

Chapitre 3 : Déplacement en deux roues motorisés

Chapitre 4 : Déplacement en vélo

Chapitre 5 : Téléphone, GPS et équipements de communication

Chapitre 6 : Conduite sous l'emprise d'alcool ou de produits illicites

Chapitre 7 : Port de la ceinture de sécurité

Chapitre 8 : Conduite adaptée aux conditions extérieures

Chapitre 9 : Fatigue, somnolence

Chapitre 10 : Les gestes durables

La formation est complétée par un document de synthèse à télécharger.
L'apprenant pourra consulter ce document dès que nécessaire.



Partie 2 : Évaluation (via QCM)

À l'issue de la formation, l'apprenant est évalué. L'analyse des résultats obtenus permet, quand il y a lieu, de mettre en place les mesures correctives adaptées. Un test de positionnement des connaissances – proposé avant la formation – peut également compléter ce module.

Média

Ce module e-learning de type serious game est entièrement animé en 3D.

À chaque étape, l'apprenant doit faire un choix sur des critères de sécurité et d'environnement et mesure les conséquences de façon concrète. L'apprenant est acteur pour assurer sa sécurité, celle des autres et maintenir un environnement sain.



**EASY
LEARN**

TROUBLES MUSCULO-SQUELETTIQUES

PRÉVENTION DES TMS AU VOLANT : GESTES ET POSTURES ASSOCIÉS



photo non
contractuelle

**DEVENEZ ACTEUR DE
LA SÉCURITÉ**

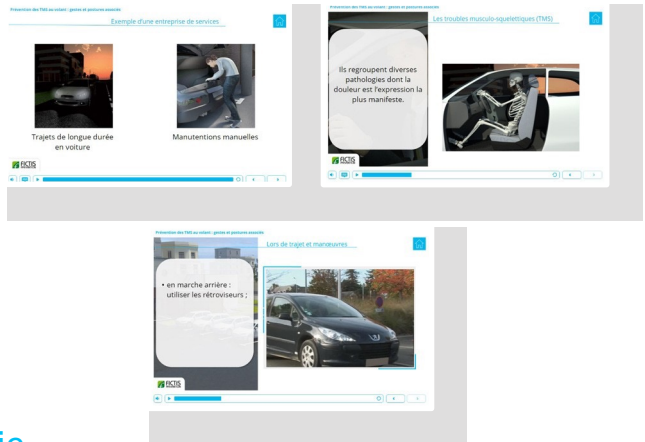
**SUPPORT DE FORMATION
E-LEARNING**

www.easy-learn.academy

Généralités

- Support : E-learning
- Durée : 20 minutes

Conduire est un acte de travail à part entière. Ce module e-learning permet d'informer les salariés sur les risques de troubles musculo-squelettiques (TMS) liés à la conduite automobile et aux manutentions manuelles associées. Il apporte des conseils pour prévenir ces risques.



Public

Ce module s'adresse :

- aux commerciaux;
- aux visiteurs médicaux;
- aux coursiers;
- aux chauffeurs livreurs;
- à l'ensemble des salariés qui conduisent régulièrement des véhicules légers dans le cadre de leur activité professionnelle.

Objectifs de la formation

À l'issue de la formation, l'apprenant sera, notamment, capable de :

- identifier les risques de troubles musculo-squelettiques (TMS) liés à la conduite automobile et aux manutentions manuelles associées ;
- connaître et appliquer les principales mesures permettant de prévenir ces risques ;
- adopter les bons gestes et les bonnes postures au volant.

Contenu du module

Partie 1 : Formation

I. – Quels sont les risques ?

Les pathologies ;

Les facteurs de risques (physiques, biomécaniques, psychosociaux. ...).

II. – Les mesures de prévention

Organisation du travail ;

Entrer / sortir de son véhicule ;

Régler son siège ;

Adopter une bonne posture ;

Adopter les bons gestes lors des manœuvres ;

Charger / ranger son coffre.

Le module comporte de nombreux exercices et des mises en situation filmées. Il est complété par un document de synthèse à télécharger. L'apprenant pourra consulter ce document dès que nécessaire.



Partie 2 : Évaluation (via QCM)

À l'issue de la formation, l'apprenant est évalué. L'analyse des résultats obtenus permet, quand il y a lieu, de mettre en place les mesures correctives adaptées.

Média

Ce module de formation est constitué d'animations multimédia : vidéo, 2D / 3D, photographies. Des synthèses, des tests non notés et des exercices pratiques (manipulations) complètent chaque chapitre.



**EASY
LEARN**

RISQUE ROUTIER

VOITURES ÉLECTRIQUES ET HYBRIDES : LES BONNES PRATIQUES



**SUPPORT DE FORMATION
E-LEARNING**

www.easy-learn.academy

Généralités

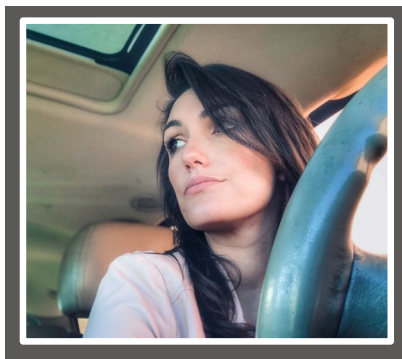
• Support : E-learning

• Durée : 15 minutes

L'utilisation de véhicules électriques et / ou hybrides, représente un enjeu capital pour le secteur automobile. En effet, de nombreux projets comme « Objectif zéro carbone », visent à réduire drastiquement les émissions de CO₂ en France, et plus largement dans le monde.

Ainsi, pour répondre au projet de sobriété énergétique et d'adoption d'écogestes au volant, nombre de personnes sont et seront amenées à utiliser des véhicules électrifiés dans le cadre de leurs fonctions.

C'est pourquoi, nous avons développé un module d'auto formation à distance (e-learning) « Voitures électriques et hybrides : les bonnes pratiques ». Ce module vise à sensibiliser vos collaborateurs aux différents principes de conduite des véhicules électrifiés, couplés à la compréhension de leur fonctionnement technique.



Public

Ce module pédagogique est à destination de toute personne utilisant ou étant amenée à utiliser dans le futur, un véhicule électrifié.

Objectifs de la formation

Ce micro-learning a pour objectif de sensibiliser et former votre personnel à la compréhension des caractéristiques techniques et pratiques des voitures électrifiées.

À l'issue de la formation, l'apprenant sera, notamment, capable de :

- identifier les caractéristiques techniques des voitures électrifiées ;
- connaître et appliquer les principes de conduite des voitures électriques et hybrides.

Contenu du module

Partie 1 : Formation

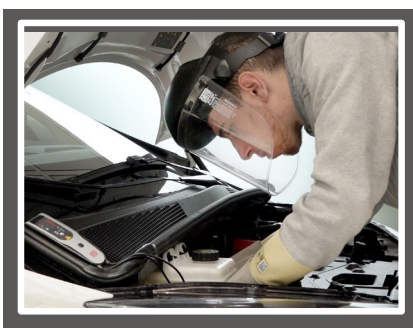
Les caractéristiques techniques d'un véhicule électrifié

La recharge d'un véhicule électrifié

La conduite d'un véhicule électrifié

Le contrôle technique

Le module comporte de nombreux exercices et des mises en situation filmées. Il est complété par un document de synthèse à télécharger. L'apprenant pourra consulter ce document dès que nécessaire.



Partie 2 : Évaluation

À l'issue de la formation, l'apprenant est évalué. Une attestation de formation est disponible pour compléter le passeport formation du salarié.

Média

Ce module de formation est constitué d'animations multimédia : vidéo, photographies, 2D / 3D.